

DESIGN DIFFUSION NEWS

dd  
n

CUCCINE



INTERIORS  
TRENDS  
& NEWS 2022  
MONOLITH BY FALMEC

ISSN 1120-8025 - semestrale - TAXE PERCUE (VASSA RISCOSSA), UFFICIO CIMP/2, ROSETO - MILANO.  
Spedizione in abbonamento postale - 45% - D.L. 353/2003 (conv. in L.27/02/2004 n.46) art. 1, comma 1, DCB Milano  
DISTRIBUZIONE ME.PE. - supplemento al n.276 (giugno 2022) DDN DESIGN DIFFUSION NEWS - EURO 15,00

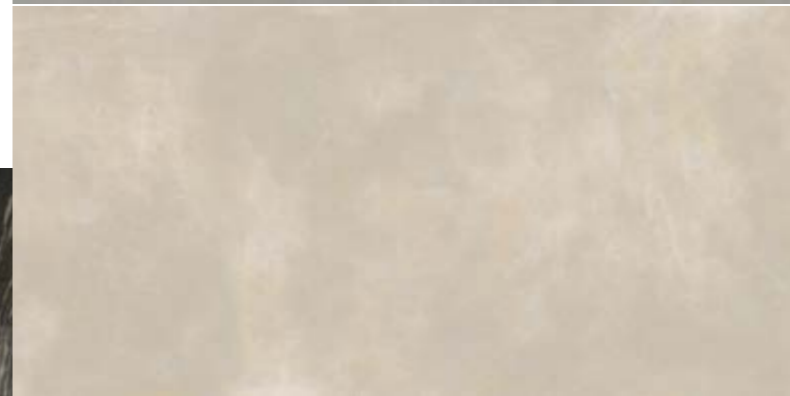
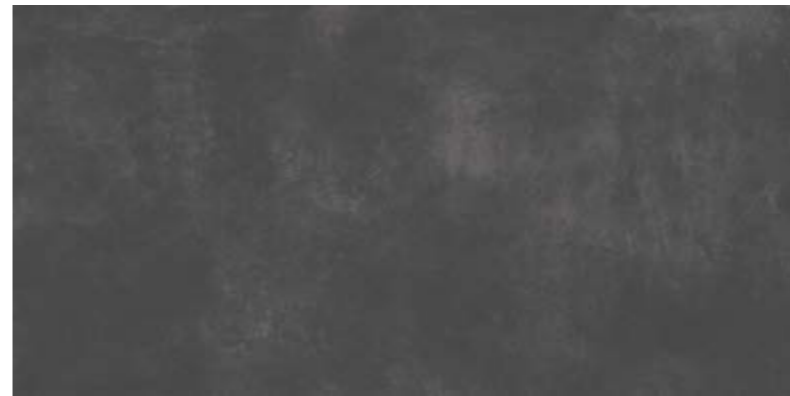




### CERAMICA BARDELLI

Nata dall'idea di Marzia e Leonardo Dainelli dello Studio Dainelli, la collezione Monoscopio è la prima Capsule Collection di Ceramica Bardelli in gres porcellanato che racchiude un'idea di progetto finito e un mix di più formati e colori con schemi originali; un patchwork con un elemento a mezzaluna per un pavimento effetto granigliato, con un set di listelli in sei colori. [www.ceramicabardelli.com](http://www.ceramicabardelli.com)

*A brainchild of Marzia and Leonardo Dainelli from Studio Dainelli, Monoscopio is the first Capsule Collection by Ceramica Bardelli. Made in porcelain stoneware, it contains an idea of finished project and a mix of different formats and colors with original patterns; a patchwork with a crescent-shaped element for a grit effect floor, with a set of listels in six colors. [www.ceramicabardelli.com](http://www.ceramicabardelli.com)*



### FMG

FMG Fabbrica Marmi e Graniti presenta Highway, la nuova superficie in gres porcellanato tecnico caratterizzato da un aspetto grezzo del cemento dai colori neutri del White, Grey e Black. I grandi formati da 300x100, 150x100 e 100x100 cm. e la finitura Naturale aumentano le potenzialità espressive delle colorazioni e della materia rendendo unici tutti gli ambienti. [www.irisfmg.it](http://www.irisfmg.it)

*FMG Fabbrica Marmi e Graniti presents Highway, the latest technical porcelain stoneware surface characterized by the rough appearance of concrete in neutral shades - White, Grey and Black. The large 300x100, 150x100 and 100x100 cm formats and the Natural finish heighten the creative potential of colors and materials, making all spaces unique. [www.irisfmg.it](http://www.irisfmg.it)*